

“A mente que se abre a uma nova ideia
jamais voltará ao tamanho normal”

Albert Einstein



NETIMÓVEIS | Criciúma

Encontro Sou Netimóveis – 2015





As redes organizacionais são mais do que uma aliança estratégica, posto que presumem mais integração, compartilhamento de valores e estruturas e se estabelecem por prazo indeterminado. As redes diferem das franquias na medida que não participam da receitas das suas associadas bem como preservam a sua autonomia e identidade.

Alianças
estratégicas

Franquias

Redes
organizacionais

Como é o mercado em
Criciúma?





R\$ 25.932

Pib per capta

207

transações por mês

Mercado em Criciúma



R\$ 62 milhões

negociados mensalmente

R\$ 3.10 milhões

comissões pagas mensalmente



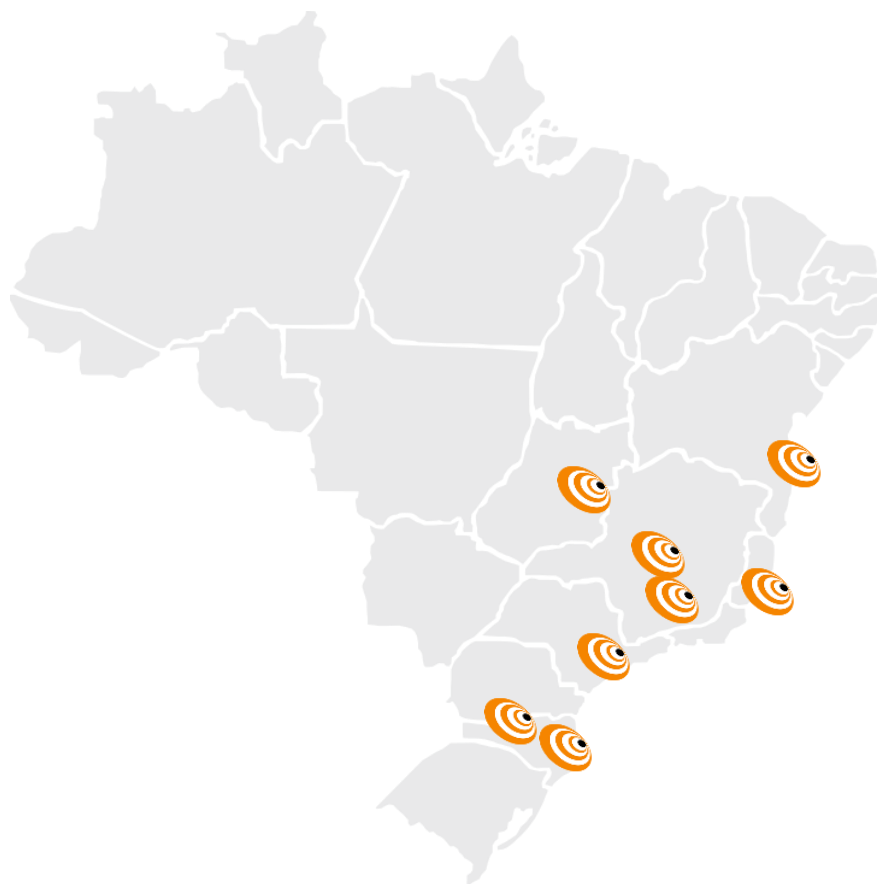
Qualquer que seja o movimento do mercado,
as oportunidades sempre aparecem.



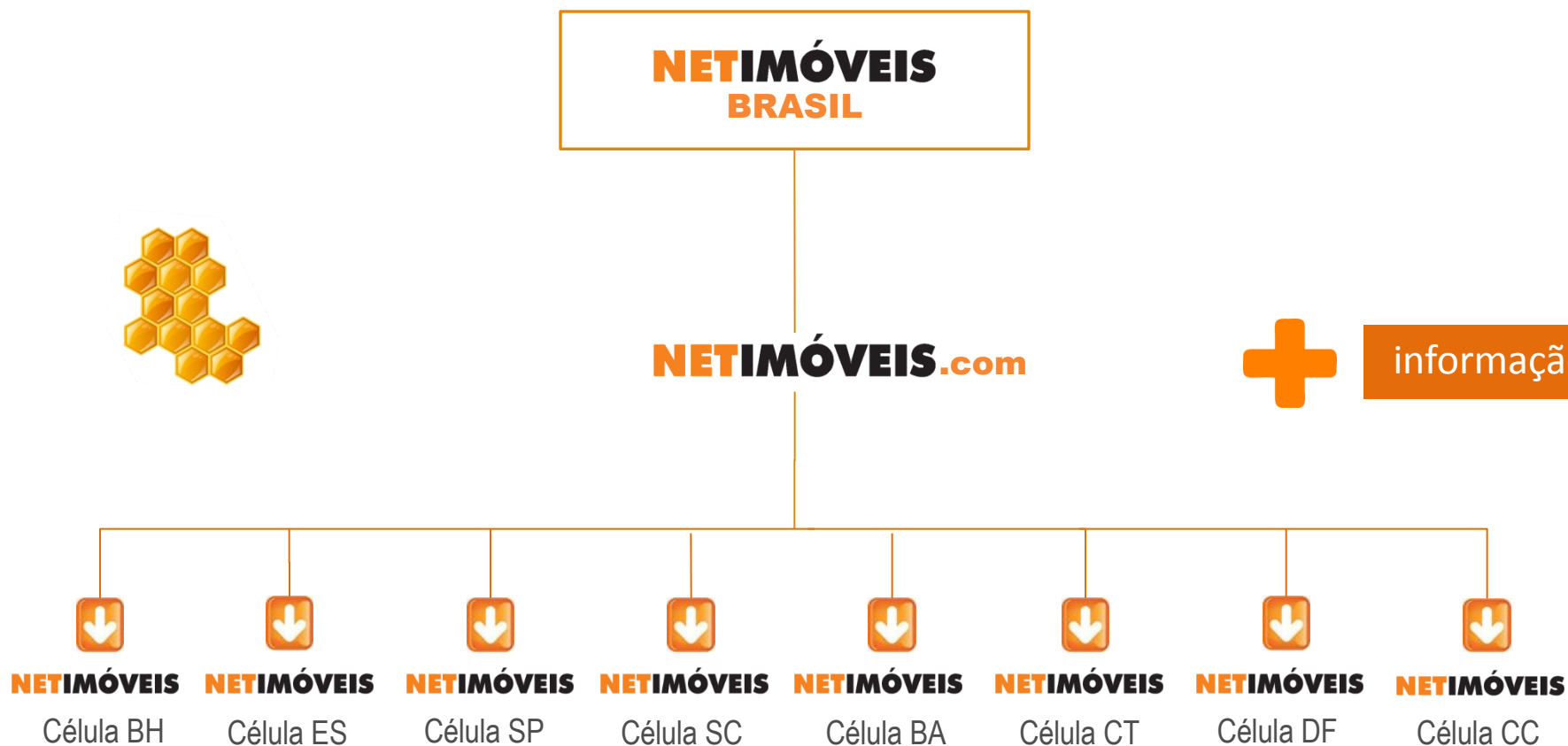
Trabalhar em rede é
um bom negócio?



Quem somos



Há 20 anos caminhando juntos

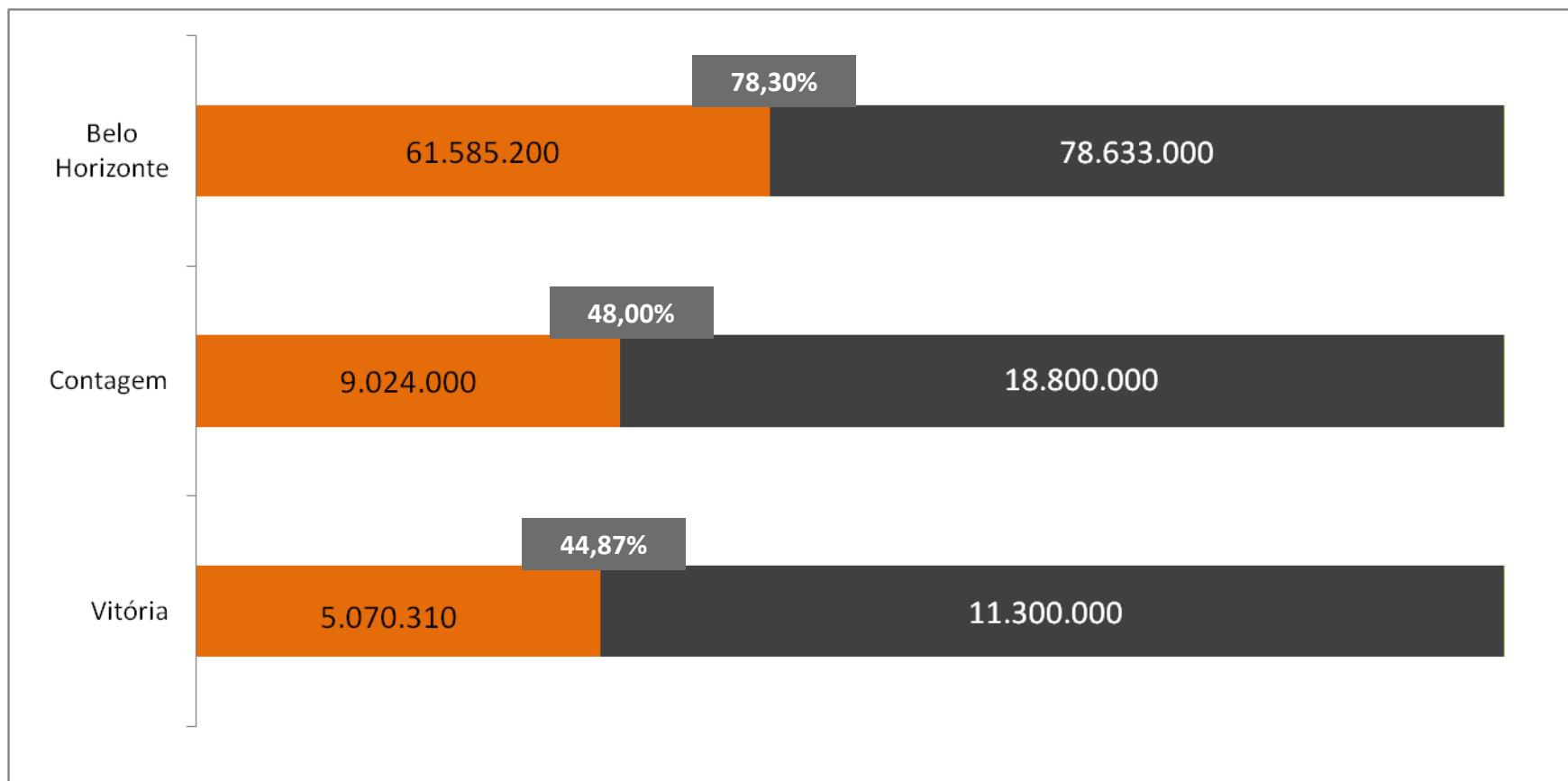










Nossos resultados



 Vendas totais por mês
 Vendas compartilhadas por mês



negócios

Fonte: SAN – média de vendas por mês – agosto 2015.

10.0000

Comissão total



A
imobiliária

5.000

Corretor vendedor 25%

2.500

B
imobiliária

5.000

Agenciador 15%

1.500





Negócios

COPON



Código de posturas operacionais Netimóveis

- .: Formas de compartilhamento de venda e locação
- .: Honorários
- .: Regras de captação de imóveis para venda ou locação
- .: Tratamento dos imóveis não exclusivos
- .: Definição das posturas éticas e operacionais
- .: Garantir a adesão de todos ao sistema de rede
- .: Uso da marca



segurança



projeção



UNICON

Universidade do Conhecimento Netimóveis

CBN – Curso básico Netimóveis

- .: Apresentação institucional
- .: COPON – Código de posturas operacionais Netimóveis
- .: Manual de captação e vendas
- .: Postura profissional – negociação e vendas
- .: Documentação imobiliária



qualificação



PCN

Plano de carreira Netimóveis

Plano de Carreira Netimóveis



**Corretor
Trainee**



**Corretor
Júnior**



**Consultor
Sênior**



**Consultor
Máster**



profissionalismo



NITI

Núcleo de inteligência da tecnologia
imobiliária Netimóveis



NETIMÓVEIS

O endereço do imóvel

Comprar ▾

Apartamento ▾

Belo Horizonte (Minas Gerais) 🌐



Buscar por código do imóvel

Veja imóveis em locais aproximados

Veja agências Netimóveis diretamente no mapa

RS 560.000

Busca no mapa
Utilize o mapa para facilitar as suas buscas.

Belo Horizonte (Minas Gerais) + **Vantagens competitivas**



Bahia



Belo Horizonte



Brasilia



Contagem



ATRIUM NETIMÓVEIS

O endereço do imóvel

Comprar

Apartamento

Criciúma



Alternar para buscar por código do imóvel

Mais filtros



ENCONTRE SEU IMÓVEL PELO MAPA



Rua Joaquim Lirio, 401 - Santa Lúcia - Vitória/ES CEP: 29055-460

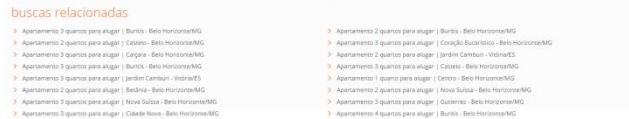
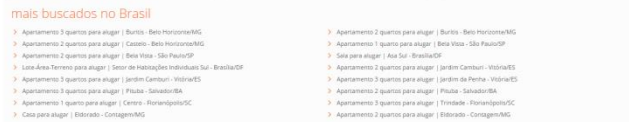
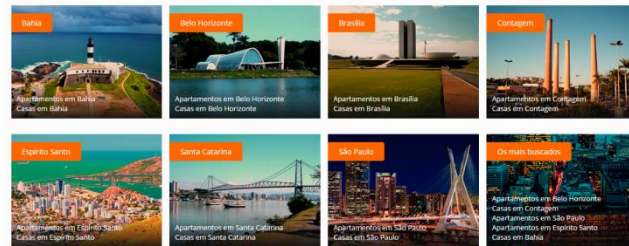
ENTRAR EM CONTATO

Veja imóveis em locais aproximados

R\$ 560.000

Veja agências Netimóveis diretamente no mapa

projeção



SAN Diretor



App público



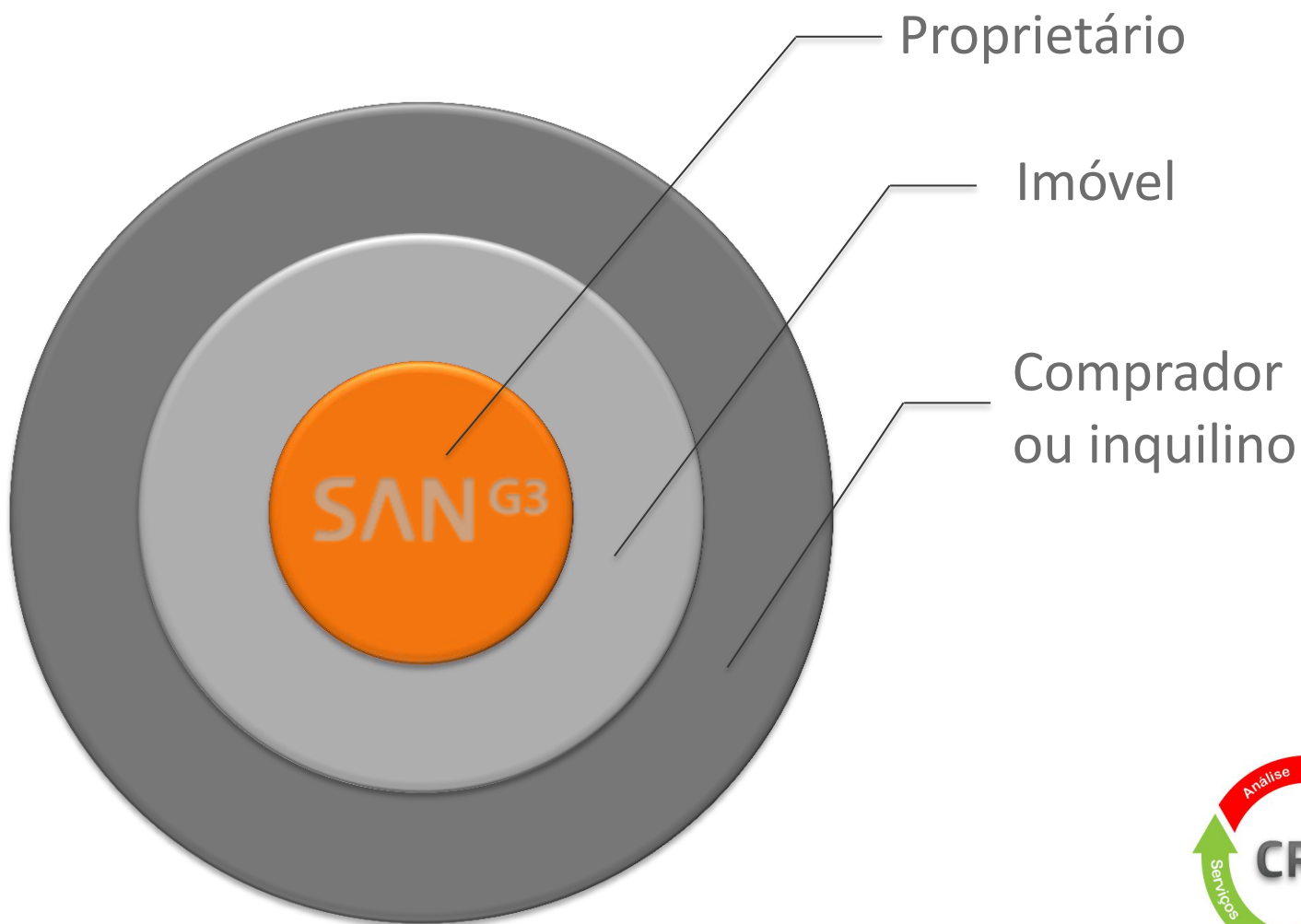
SAN corretores



Quanto vale?



CRM e integração





Olá **Ariano Cavalcanti de Paula**,

Sua captação 483379 corresponde à um radar cadastrado .

Colaborador que cadastrou o radar : **Elo Cassiano Dias** da agência **Casa Grande Netimóveis**

Agência onde o imóvel foi ativado: **GPO Netimóveis**

Captadores do imóvel: **Ariano Cavalcanti de Paula (GPO Netimóveis)**





Ariano Cavalcanti de
GPO NETIMÓVEIS
Diretor

773



Imóveis em

Minas Gerais

Belo Horizonte

Agência: Todas

Somente imóveis corporati

Para alugar c

Escolha o tipo de imóvel

Bairros

Escolha o bairro

Entre...

R\$,00 e R\$

área (mín)

idade (max)

suítes (mín)

vagas (mín)

PONTUAÇÃO IMÓVEL



CATEGORIA	CLASSIFICAÇÃO	PONTUAÇÃO
Fotos do imóvel	EXCELENTE	100 pontos
Exclusividade	BOM	80 pontos
Descricao	EXCELENTE	100 pontos
Video	SEM BÔNUS	0 pontos
IPTU	EXCELENTE	100 pontos
Condominio	EXCELENTE	100 pontos
Resolução Fotos	EXCELENTE	95 pontos
Area	EXCELENTE	100 pontos
Placa faixa	SEM BÔNUS	0 pontos

Fechar



TENHA AS FACILIDADES DO SAN NO SEU SMARTPHONE.

O SAN é prático, eficiente e pode ser acessado do seu smartphone. Com ele, você tem informações em tempo real, poderá iniciar processos de captação, conectar ao seu PCN e muito mais, não importa onde esteja.

Basta acessar san.rede.netimoveis.com no navegador do seu smartphone.



Ambiente seguro


Mais segurança para o corretor





Ambiente seguro e transparente.

- .: COPON – Código de posturas operacionais Netimóveis
- .: Registro de todas operações
- .: Processo de captação eletrônico
- .: Proposta eletrônica
- .: CAMAN – Câmara de mediação e arbitragem Netimóveis



Nenhum de nós é melhor que todos nós juntos.

SOU NETIMÓVEIS

Mais que uma rede, uma filosofia de trabalho.

Ariano Cavalcanti de Paula

www.ariano.com.br